

«СОГЛАСОВАНО»

Директор департамента образования
Администрации города Омска


подпись Л.Г. Ефимова

«__» _____ 20__

«УТВЕРЖДАЮ»

Заведующий БДОУ г. Омска «Детский
сад № 12 общеразвивающего вида»


подпись М.Ю. Морозова

«10» 08 20 20

«СОГЛАСОВАНО»

Начальник ОГИБДД УМВД России по
городу Омску подполковник полиции


подпись С.М. Лебедев

«__» _____ 20__

ПАСПОРТ

дорожной безопасности образовательного учреждения

(типовой)

бюджетного дошкольного образовательного учреждения города Омска
«Детский сад № 12 общеразвивающего вида»

Здание 2

Общие сведения

Бюджетное дошкольное образовательное учреждение города Омска
«Детский сад № 12 общеразвивающего вида»
(Наименование ОУ)

Тип ОУ Дошкольное учреждение

Юридический адрес ОУ: г. Омск ул. Киевская д 6, тел. 460334

Фактический адрес ОУ: г. Омск ул. Д. Бедного д 61, тел. 436012 (здание 2)

Руководители ОУ:

Заведующий Морозова Марина Юрьевна 460334

(фамилия, имя, отчество)

(телефон)

Старший воспитатель Андреева Надежда Ивановна 436012

(фамилия, имя, отчество)

(телефон)

Ответственные работники главный специалист отдела дополнительного
муниципального органа образования, воспитательной работы и
образования

организации оздоровления департамента
образования Администрации города Омска

(должность)

Шлегель Татьяна Николаевна

(фамилия, имя, отчество)

20 20 05

(телефон)

Ответственные от
Госавтоинспекции

старший инспектор по
пропаганде БДД

(должность)

Малыхина Наталья Евгеньевна

(фамилия, имя, отчество)

инспектор по
пропаганде БДД

(должность)

Кошман Наталья Александровна

(фамилия, имя, отчество)

79-29 07

(телефон)

Ответственные работники
за мероприятия по профилактике
детского травматизма

воспитатель
(должность)

Куминова Евгения Николаевна

(фамилия, имя, отчество)

436012

(телефон)

Руководитель или ответственный
работник дорожно-эксплуатационной
организации, осуществляющей

содержание УДС*

Корнюш Василий Васильевич
(фамилия, имя, отчество)

46-92-02
(телефон)

Руководитель или ответственный
работник дорожно-эксплуатационной
организации, осуществляющей

содержание ТСОДД*

Якушев Н.П.
(фамилия, имя, отчество)

90-26-83
(телефон)

Количество учащихся: 313

Наличие уголка по БДД: в фойе первого этажа
(если имеется, указать место расположения)

Наличие класса по БДД: нет, но в каждой группе оборудован уголок ПДД
(если имеется, указать место расположения)

Наличие автогородка (площадки) по БДД: имеется разметка, нанесенная на асфальтобетонное покрытие

Наличие автобуса в ОУ нет

Режим работы ДОУ : с 07.00 – 19.00

Телефоны оперативных служб:

«01» - пожарная служба

«02» - полиция

«03» - скорая помощь

«04» - газовая служба

* Дорожно-эксплуатационные организации, осуществляющие содержание УДС, несут ответственность в соответствии с законодательством Российской Федерации (Федеральный закон «О безопасности дорожного движения» №196-ФЗ, КоАП, Гражданский кодекс).

Содержание

I. План-схемы ОУ.

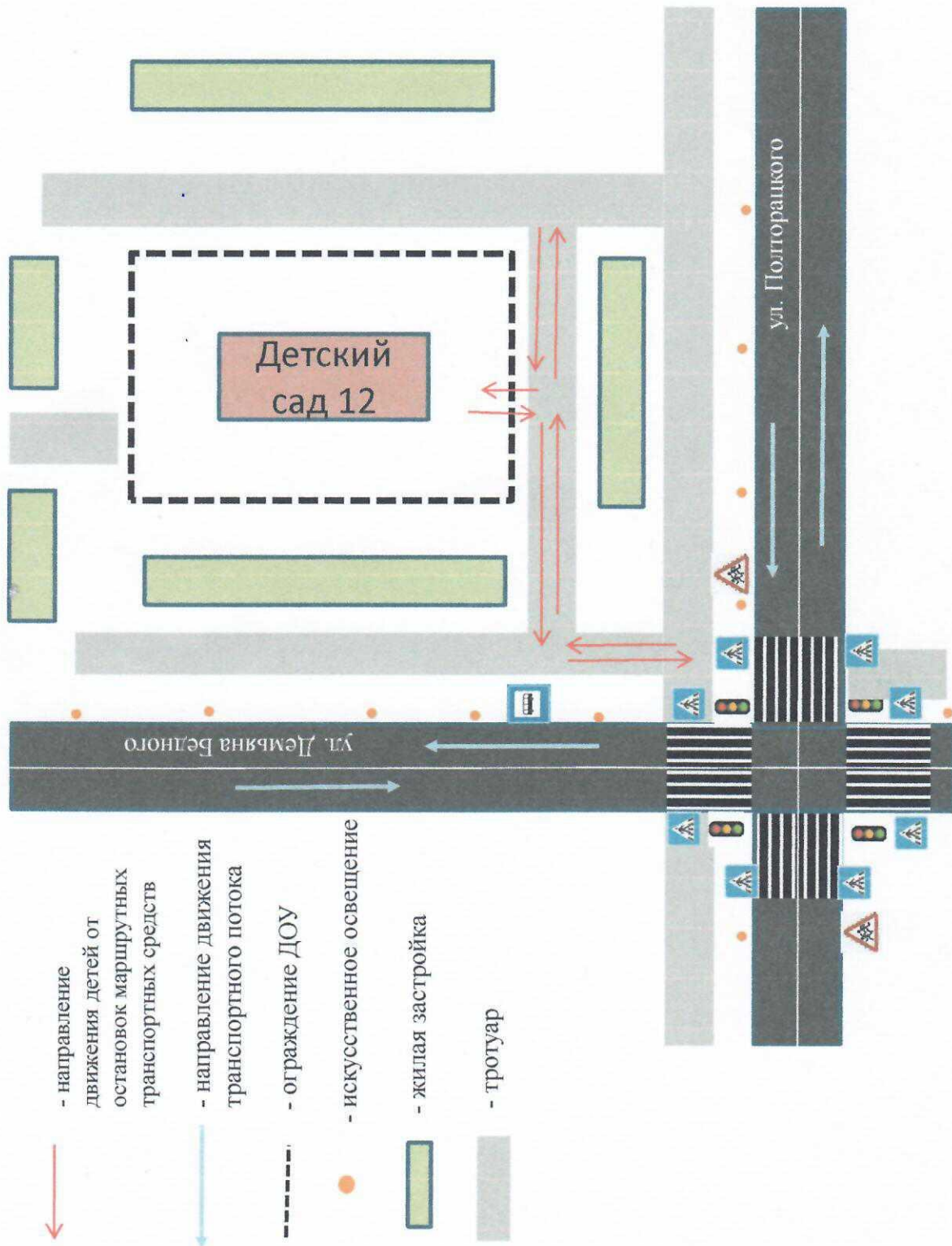
- 1) район расположения ОУ, пути движения транспортных средств и детей (учеников, обучающихся);
- 2) организация дорожного движения в непосредственной близости от образовательного учреждения с размещением соответствующих технических средств, маршруты движения детей и расположение парковочных мест;
- 3) пути движения транспортных средств к местам разгрузки/погрузки и рекомендуемых безопасных путей передвижения детей по территории образовательного учреждения.

II. Приложения:

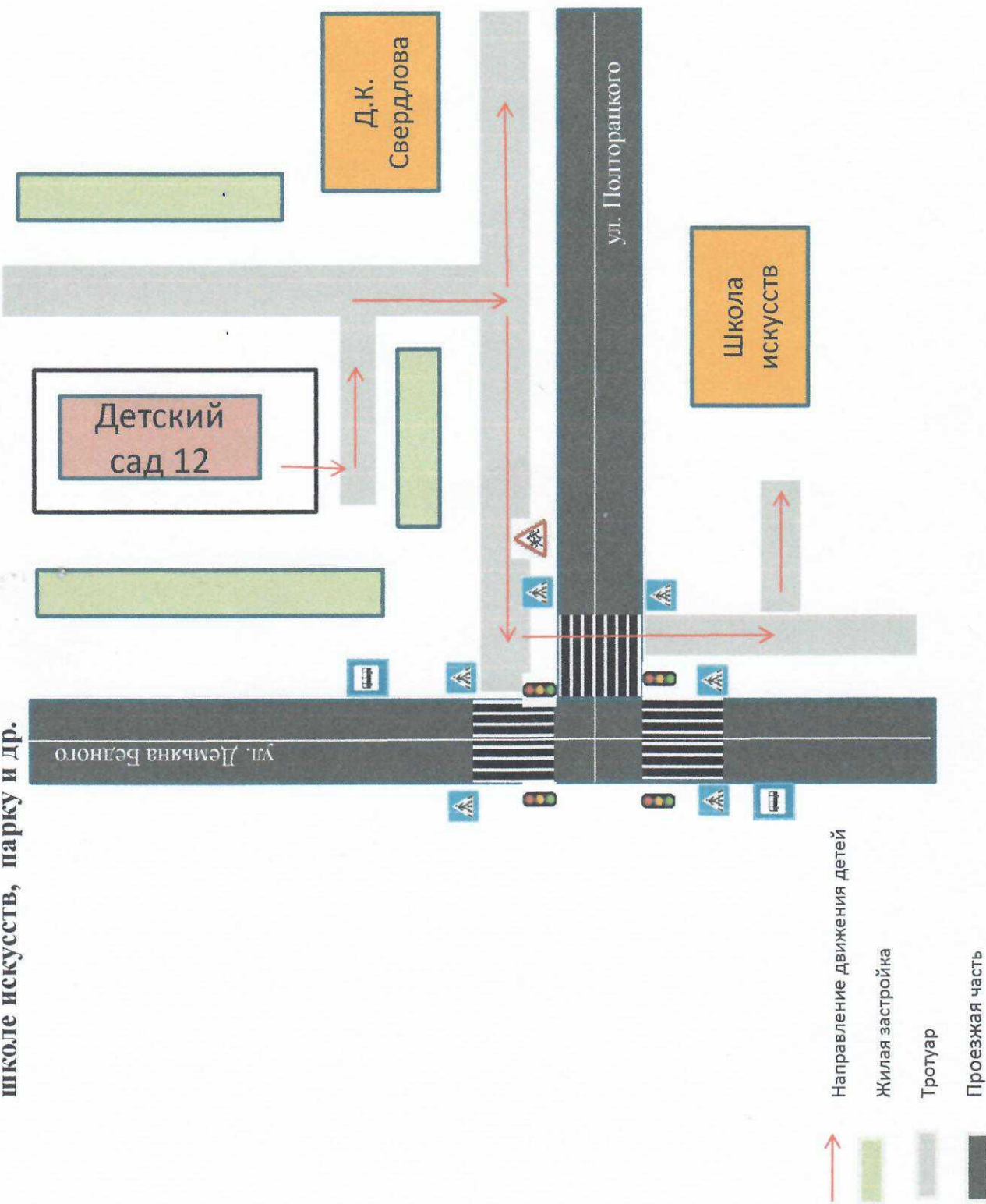
План-схема района расположения БДОУ г. Омска "Детский сад № 12", пути движения транспортных средств и детей (воспитанников)



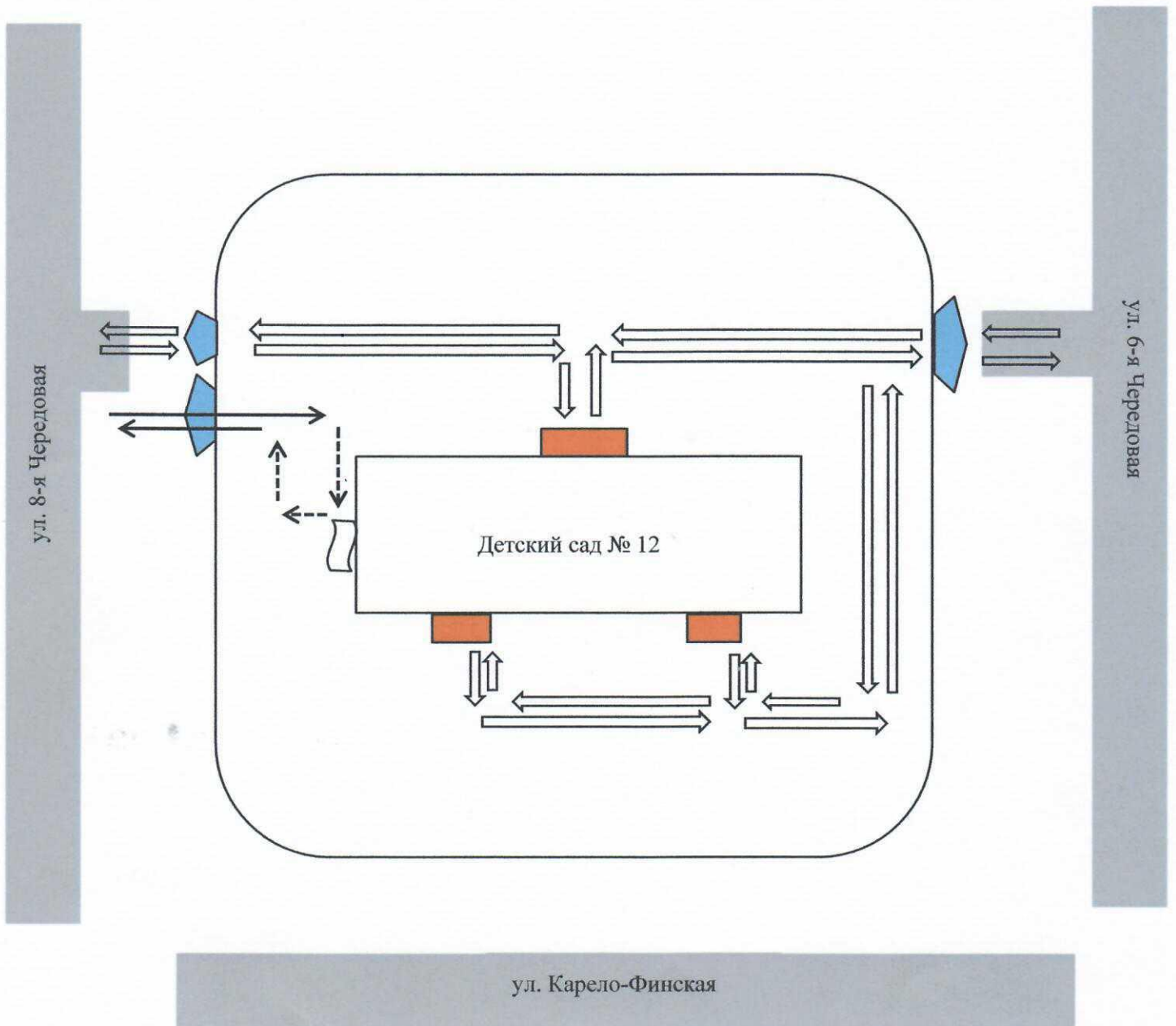
**Схема организации дорожного движения в непосредственной близости
БДОУ г. Омска «Детский сад № 12 общеразвивающего вида» Здание 2**







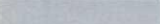


Маршрут движения групп детей от БДОУ г. Омска «Детский сад № 12 общеразвивающего вида» к школе искусств, парку и др.



Пути движения транспортных средств к местам разгрузки/погрузки и рекомендуемые пути передвижения детей по территории образовательного учреждения



-  - въезд/выезд грузовых транспортных средств
-  - движение грузовых транспортных средств по территории образовательного учреждения
-  - движение детей и подростков на территории образовательного учреждения
-  - место разгрузки/погрузки
-  - вход в образовательное учреждение
-  - калитка
-  - тротуар